

N.	Data	Revisione
0	20.01.20	prima emissione
1	27.03.20	seconda emissione
2		

COMUNE DI BOLOGNA
MUSEO NAZIONALE DEL BASKET
PALADOZZA - BOLOGNA

COMMITTENTE:

B Bologna Welcome s.r.l.
Bologna Welcome
Piazza del Nettuno, 1 - Bologna
C.F./P.IVA/Reg. Imp. BO 03348911201

PROGETTO DEFINITIVO:
Ing. LUCA TIOZZO

PROGETTO ESECUTIVO ARCHITETTONICO
E STRUTTURALE:

Ing. LORENZO ZIOSI
Ing. ANDREA GNUDI



EN7 srl
INGEGNERIA E ARCHITETTURA
Via Saggi di Marco, 33 - 40138 Bologna
T. +39051437261 - F. +39051437261 - I. +39051437261 - www.en7.it

PROGETTO ESECUTIVO IMPIANTI ELETTRICI
E SPECIALI:

p.i. FEDERICO GIOVANNINI



PROGETTO ESECUTIVO IMPIANTI MECCANICI:

p.i. ALBERTO BUSSOLARI



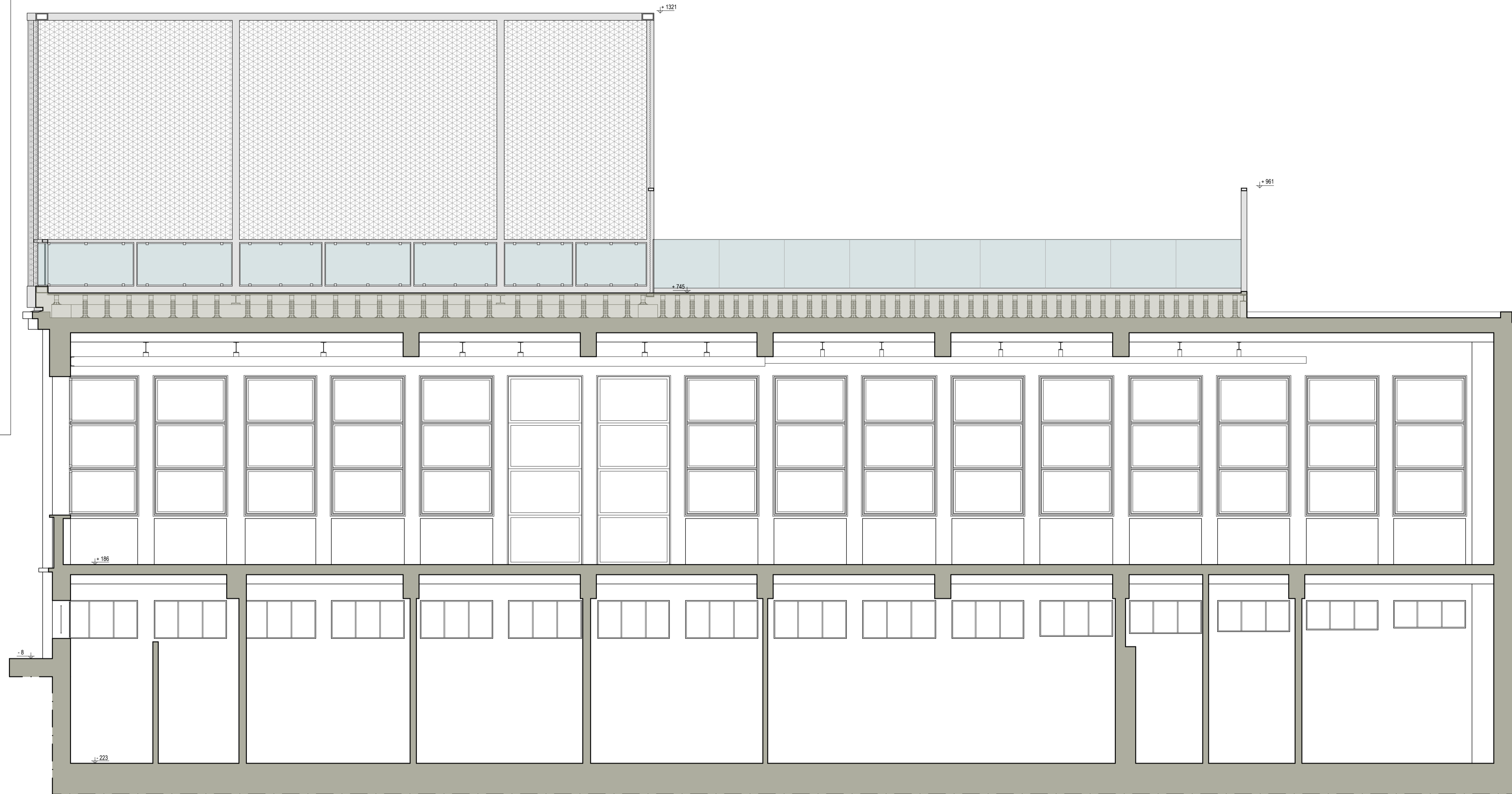
PROGETTO ESECUTIVO

PROGETTO
Sezione A-A

N. COMM.: E1988
DATA: 27.03.2020
SCALA: 1:100
RED: GM
VER: LZ

E AR12
RV01

A-e1988 museo basket4 progettazione02 progetto esecutivo03 progetto esecutivo03 progetto esecutivo03 progetto esecutivo03 progetto esecutivo03



NOTA BENE:
Preliminarmente all'avvio delle lavorazioni è onere dell'impresa l'esecuzione di un rilievo planialtimetrico accurato di tutta l'area di intervento unitamente ad una campagna di saggi da concordare con la DL.