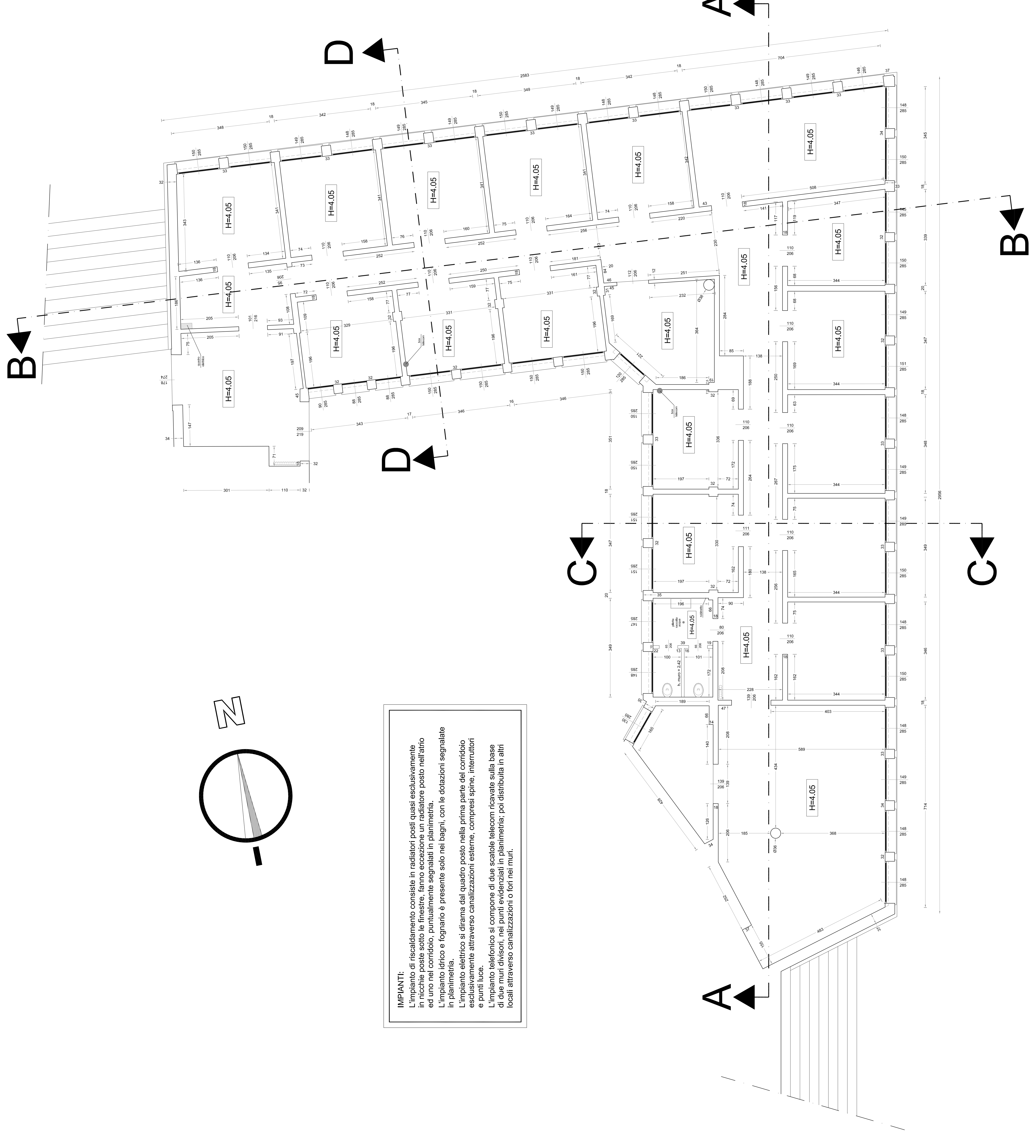
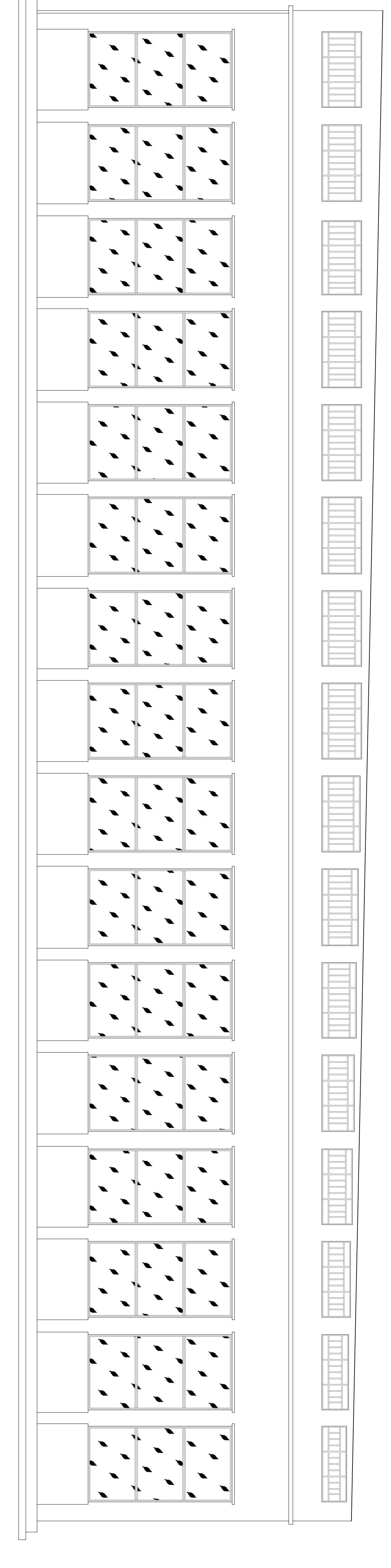


OGGETTO	
RILIEVO ARCHITETTONICO DELL'ALA NORD-EST DEL PALAZZO DELLO SPORT DI BOLOGNA	
SCALA: 1:50	DATA DEI RILIEVI 13/11/2018
NOME IMMISSIONE FIB/38 UNICO	AGGIORNAMENTI 18/01/2019
STUDIO TECNICO ASSOCIATO SCIUDERI E C. Via del Monte 7/2 - 40138 BOLOGNA TEL. 051/5838889 - FAX 051/5878793	

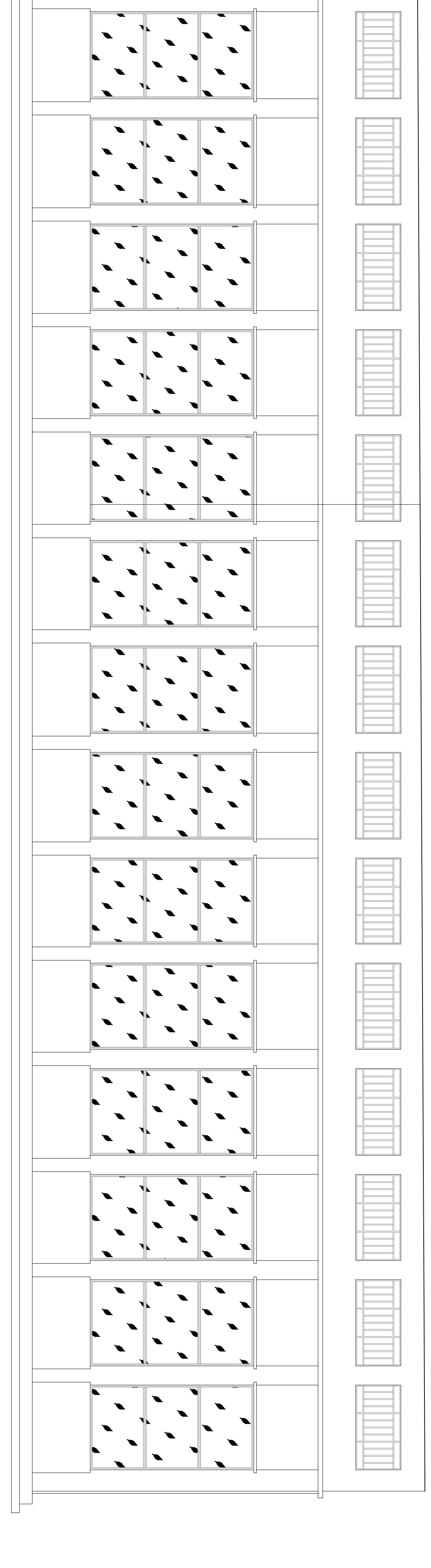


IMPIANTI:
 L'impianto di riscaldamento consiste in radiatori passivi esclusivamente a olio, installati in ogni stanza, con un unico punto di controllo ed uno nel corridoio, puntualmente segnalati in planimetria.
 L'impianto idrico e fognario è presente solo nei bagni, con le dotazioni segnalate in planimetria.
 L'impianto elettrico si sviluppa dal quadro posto nella prima parte del corridoio esclusivo, attraverso canalizzazioni esterne, comprese spine, interruttori e prese, con le dotazioni segnalate in planimetria.
 L'impianto idraulico si compone di due scale labiconi ricavate sulla base di due muri di sbalzo, nei punti evidenziati in planimetria, poi distribuita in altri locali attraverso canalizzazioni o altri mezzi.

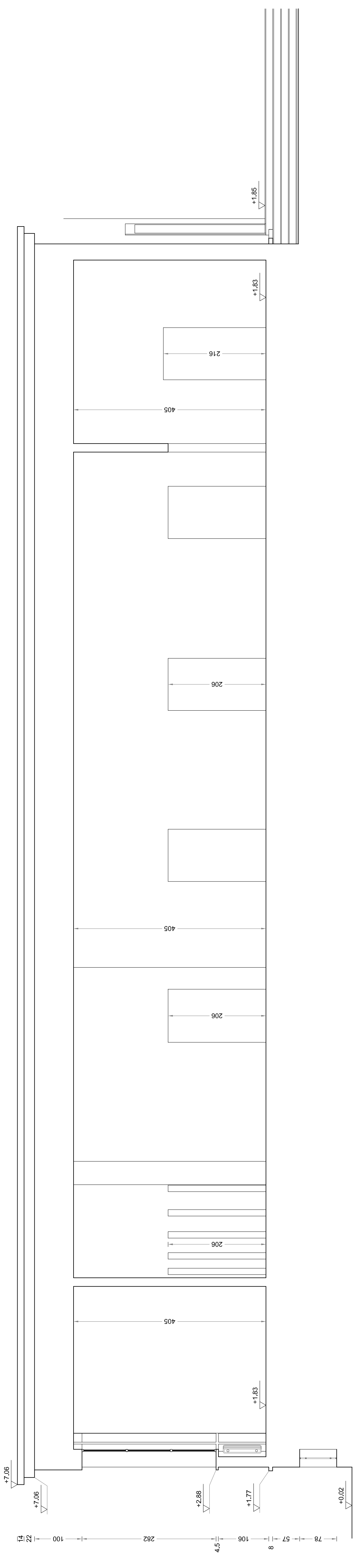
PROSPETTO EST



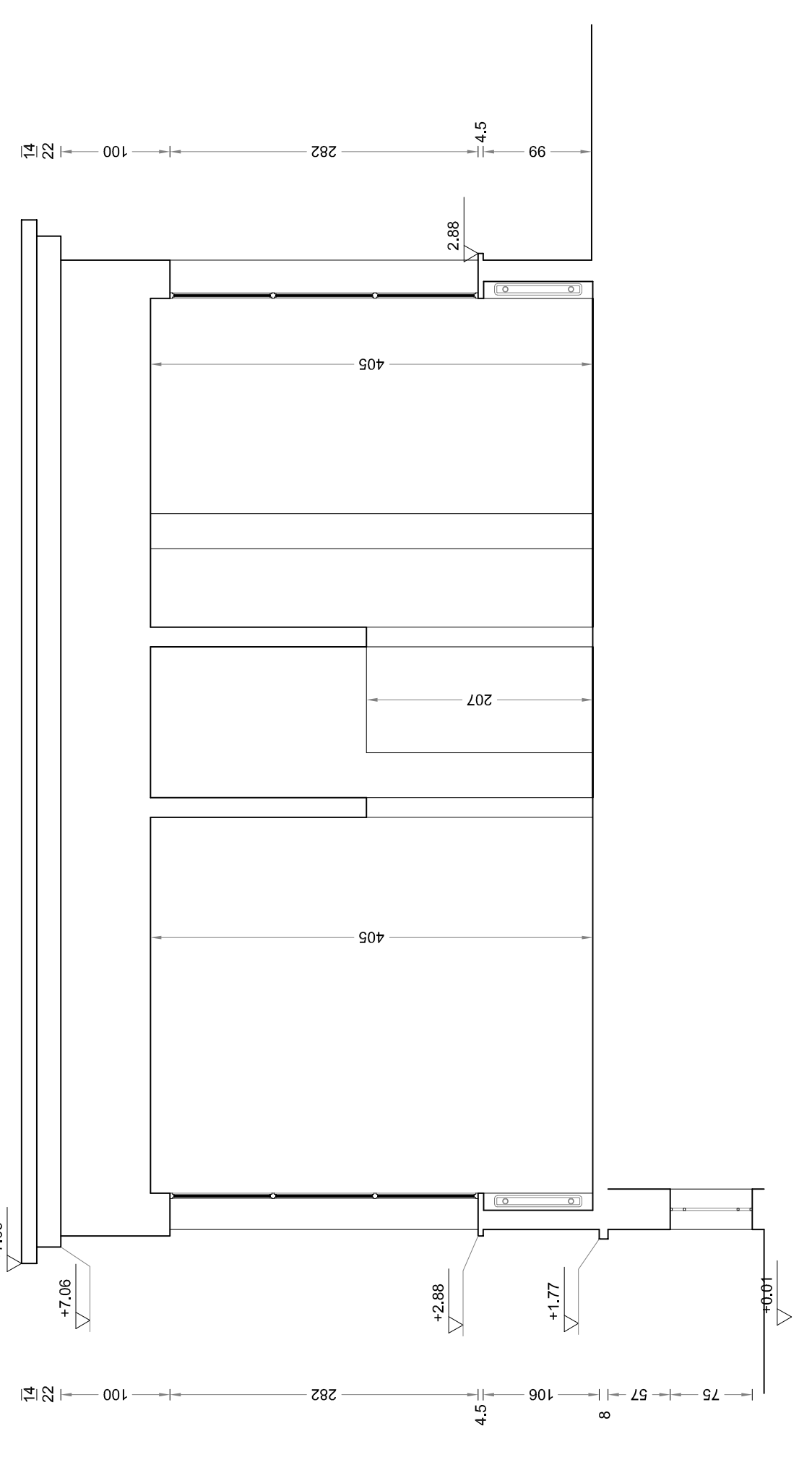
PROSPETTO NORD



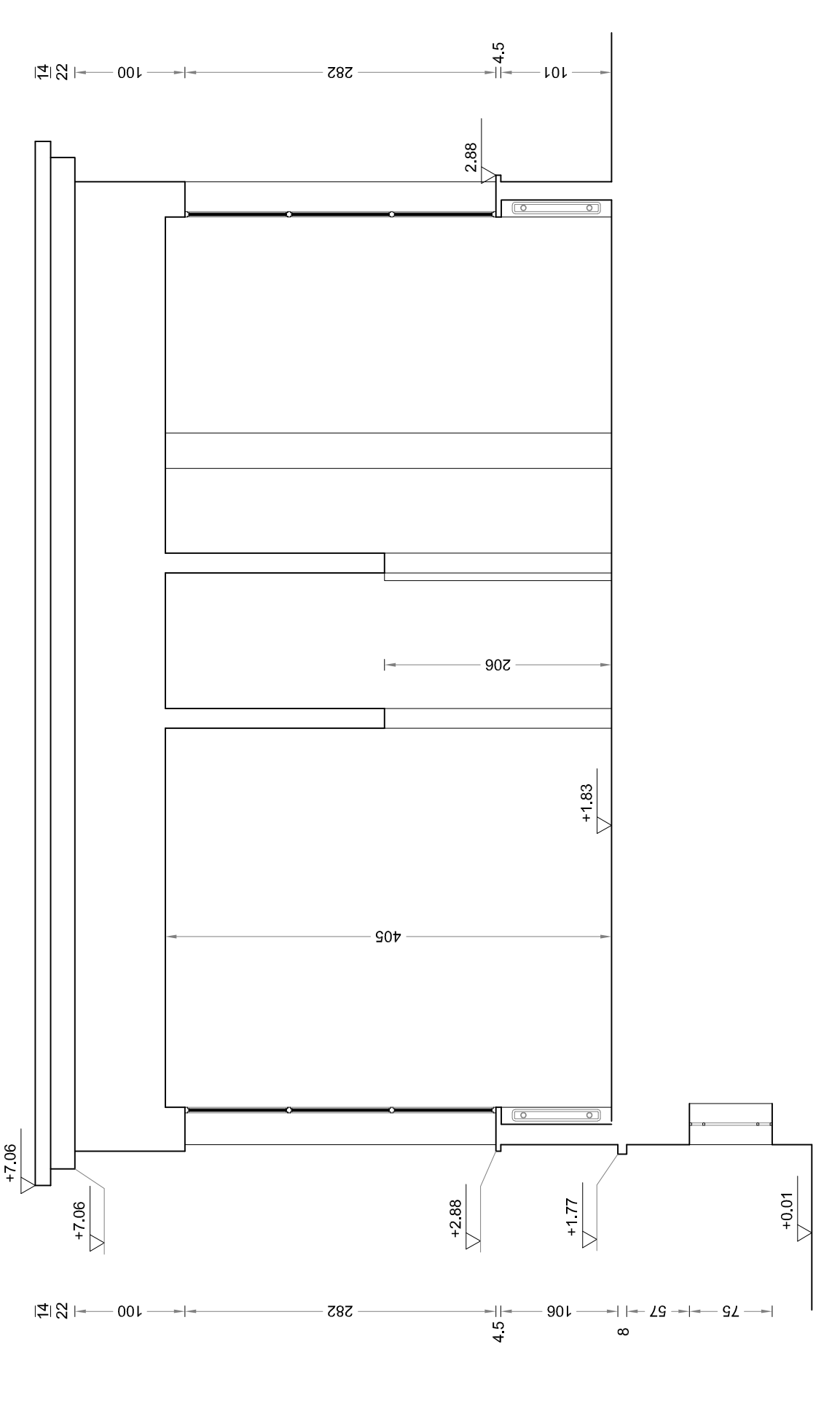
SEZIONE B



SEZIONE C



SEZIONE D



SEZIONE A

