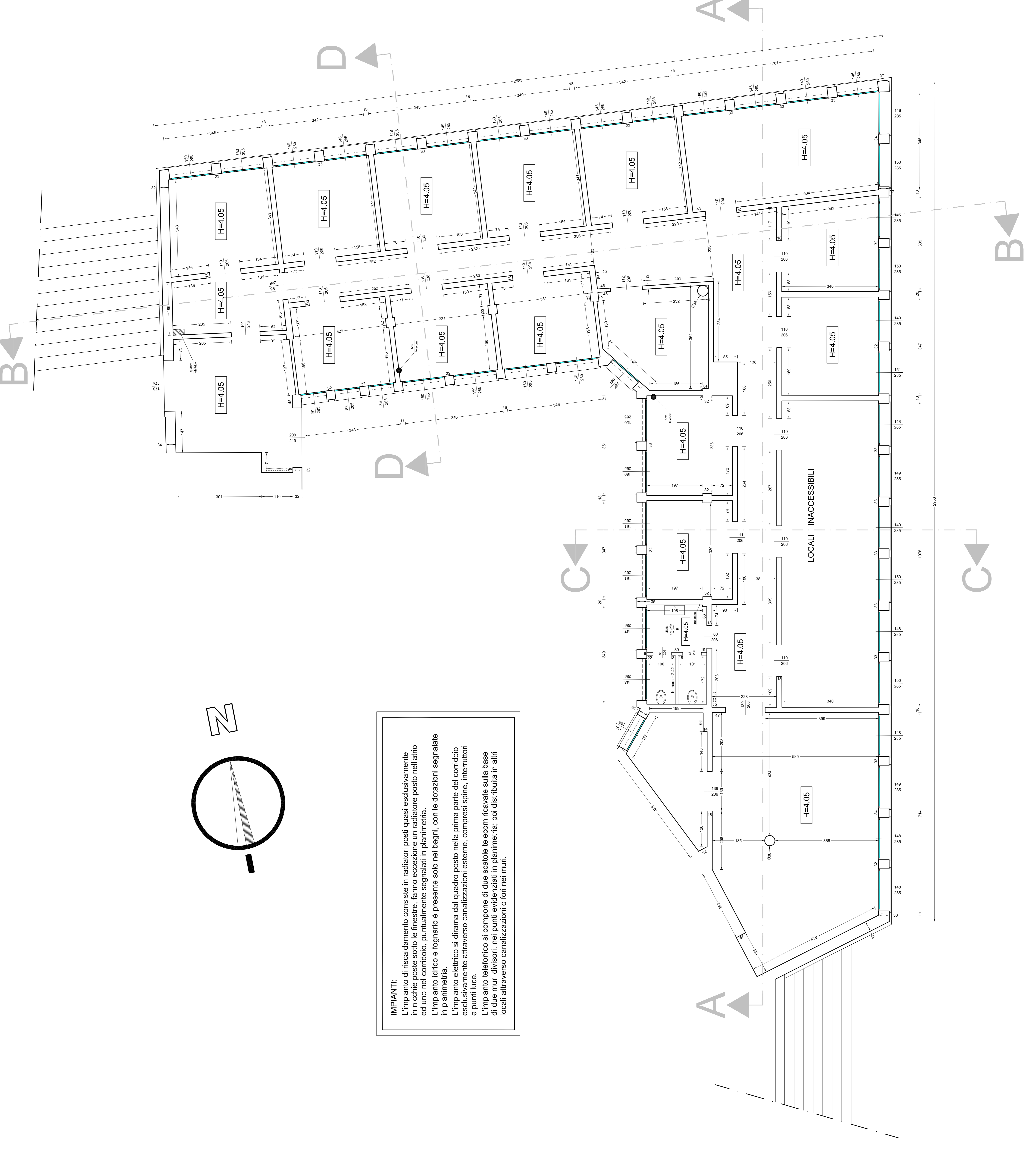
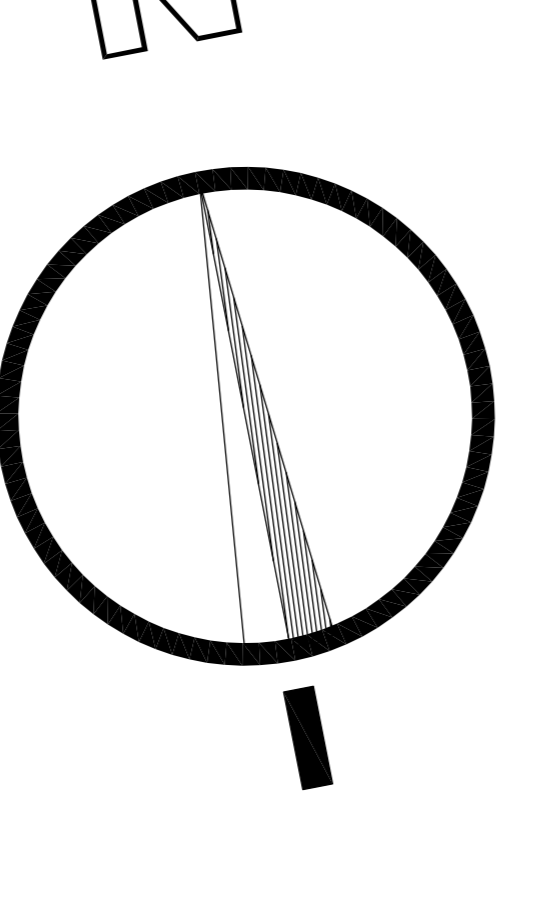
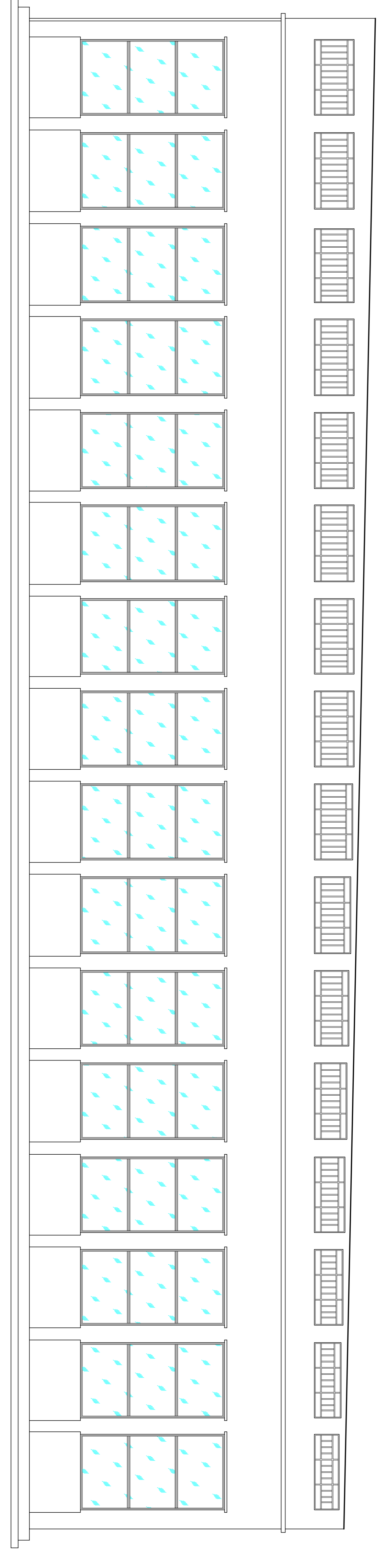


<b>OGGETTO</b>	
RILIEVO ARCHITETTONICO DELL'ALA NORD EST DEL PALAZZO DELLO SPORT DI BOLOGNA	
SCALA: 1:50	DATA DEI RILIEVI 13/11/2018
NOME IMMISSIONE FIB.36 EMENDATO N. UNICO	AGGIORNAMENTI
STUDIO TECNICO ASSOCIATO SCUDERIE C. Via dei Mobilieri 7/2 40138 BOLOGNA TEL. 051/5883889 - FAX 051/5876703	

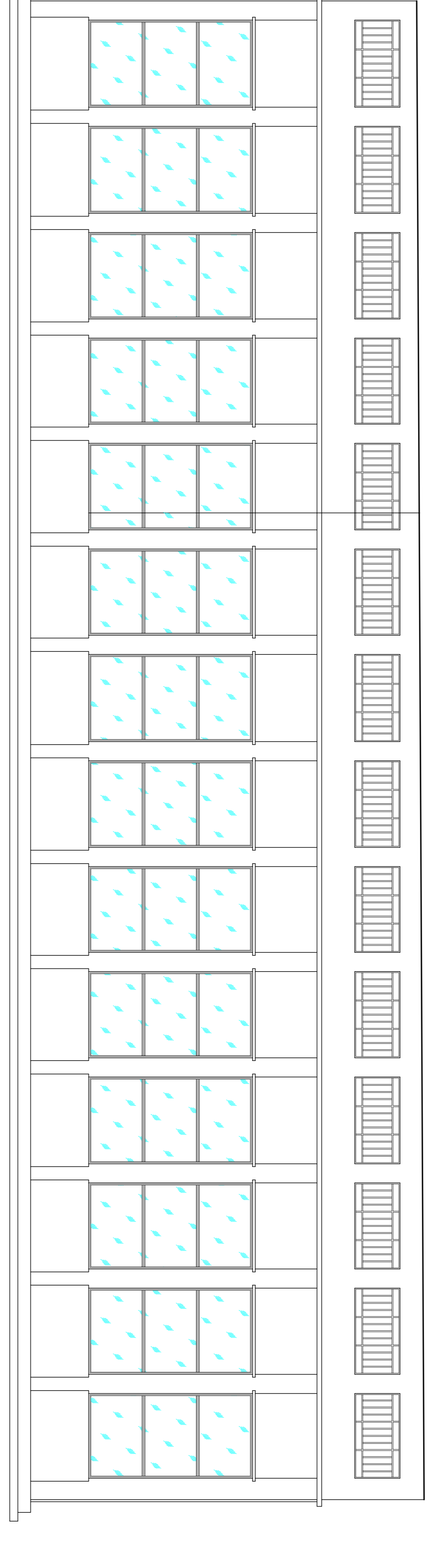
**IMPIANTI:**  
L'impianto di riscaldamento consiste in radiatori posti quasi esclusivamente all'interno delle stanze, con un unico punto radiante per piano nel corridoio ed unico nel corridoio, puntualmente segnalati in planimetria.  
L'impianto idrico è presente solo nei bagni, con le soluzioni segnalate in planimetria.  
L'impianto elettrico si sviluppa dal quadro posto nella prima parte del corridoio esclusivamente attraverso canalizzazioni esterne, comprese spine, interruttori e prese, tutti segnalati in planimetria.  
L'impianto telefonico si compone di due scatole telecom preseposte sulla base di due muri divisorii, nei punti evidenziati in planimetria, poi distribuita in altri locali attraverso canalizzazioni e cavi telefonici.



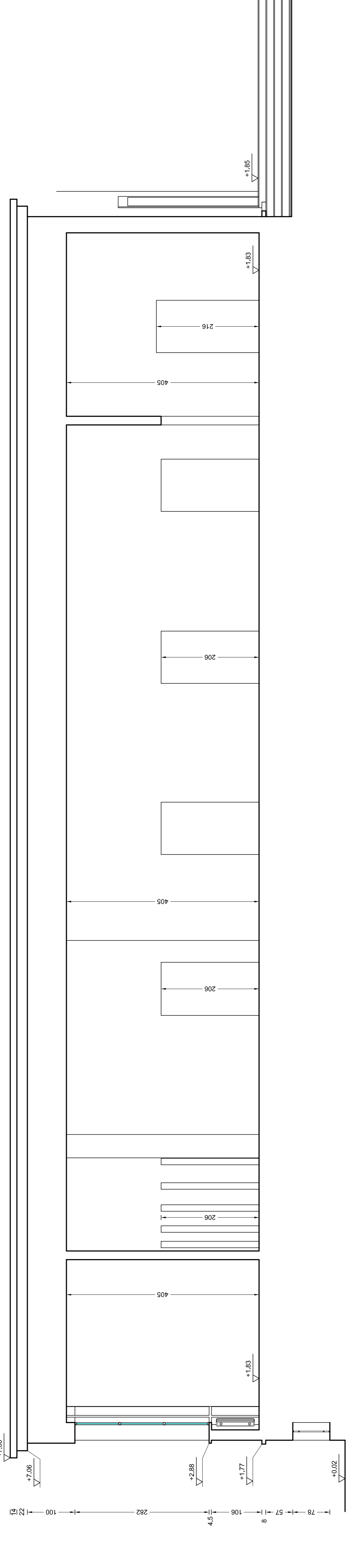
PROSPETTO EST



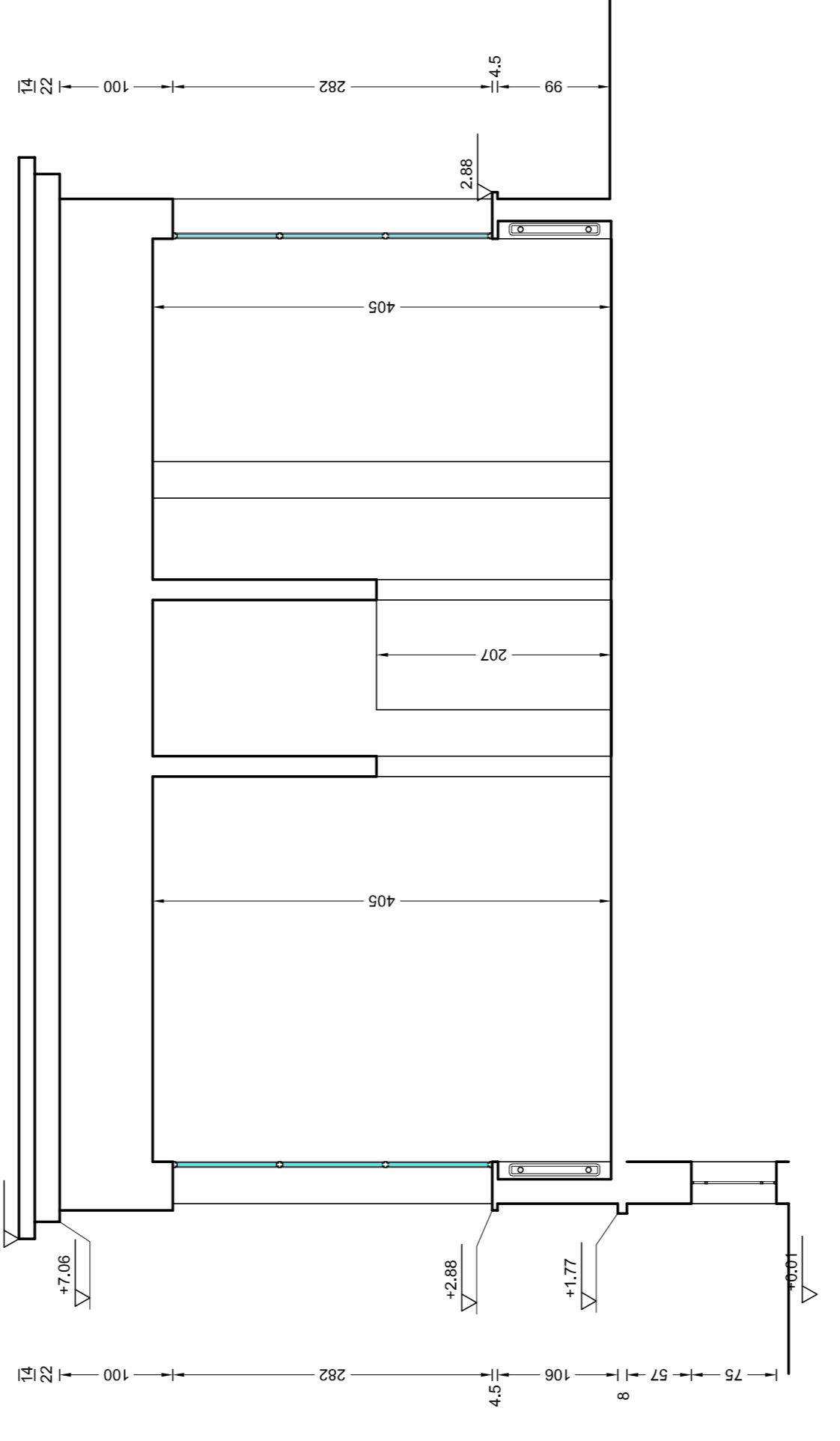
PROSPETTO NORD



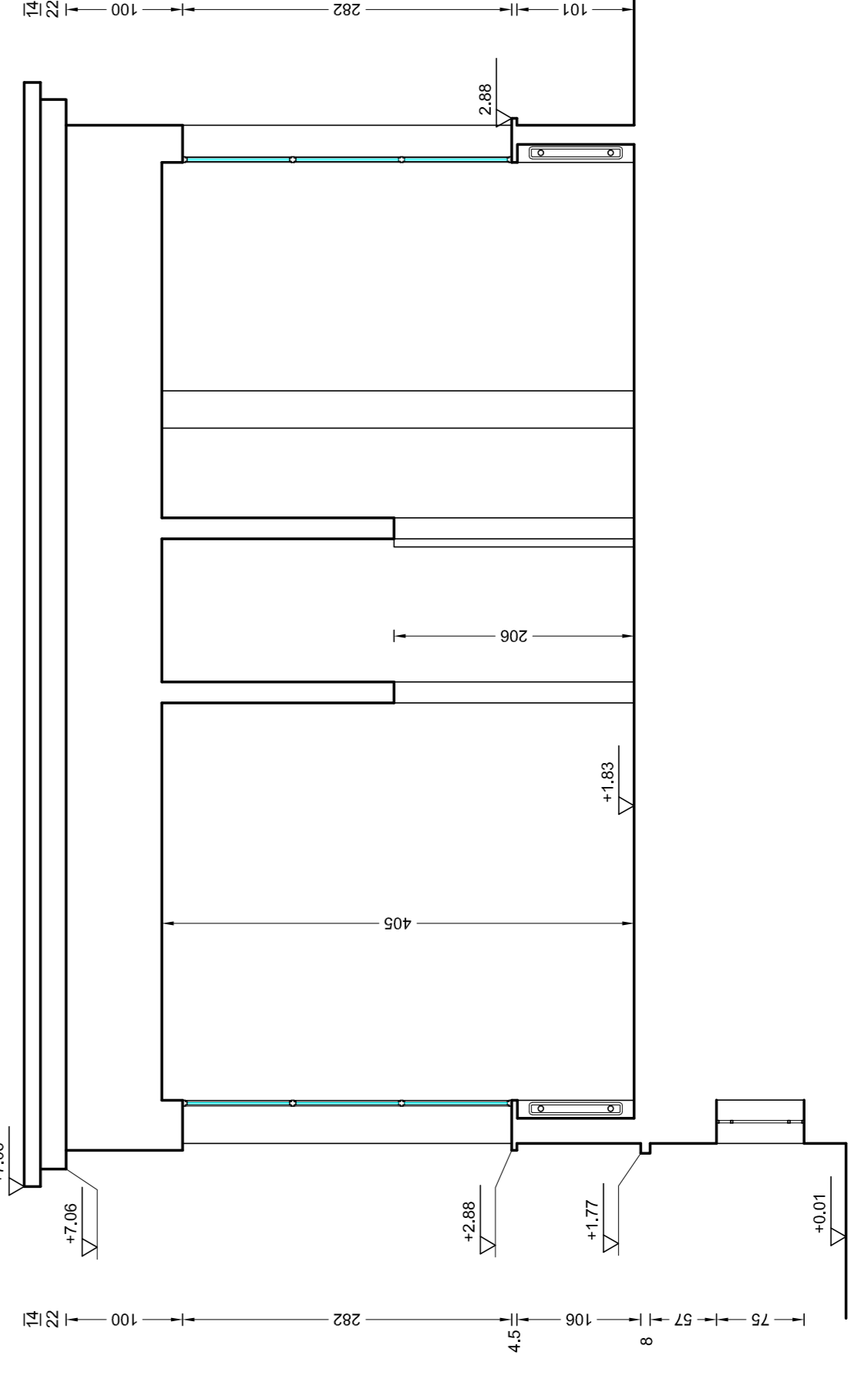
SEZIONE B



SEZIONE C



SEZIONE D



SEZIONE A

